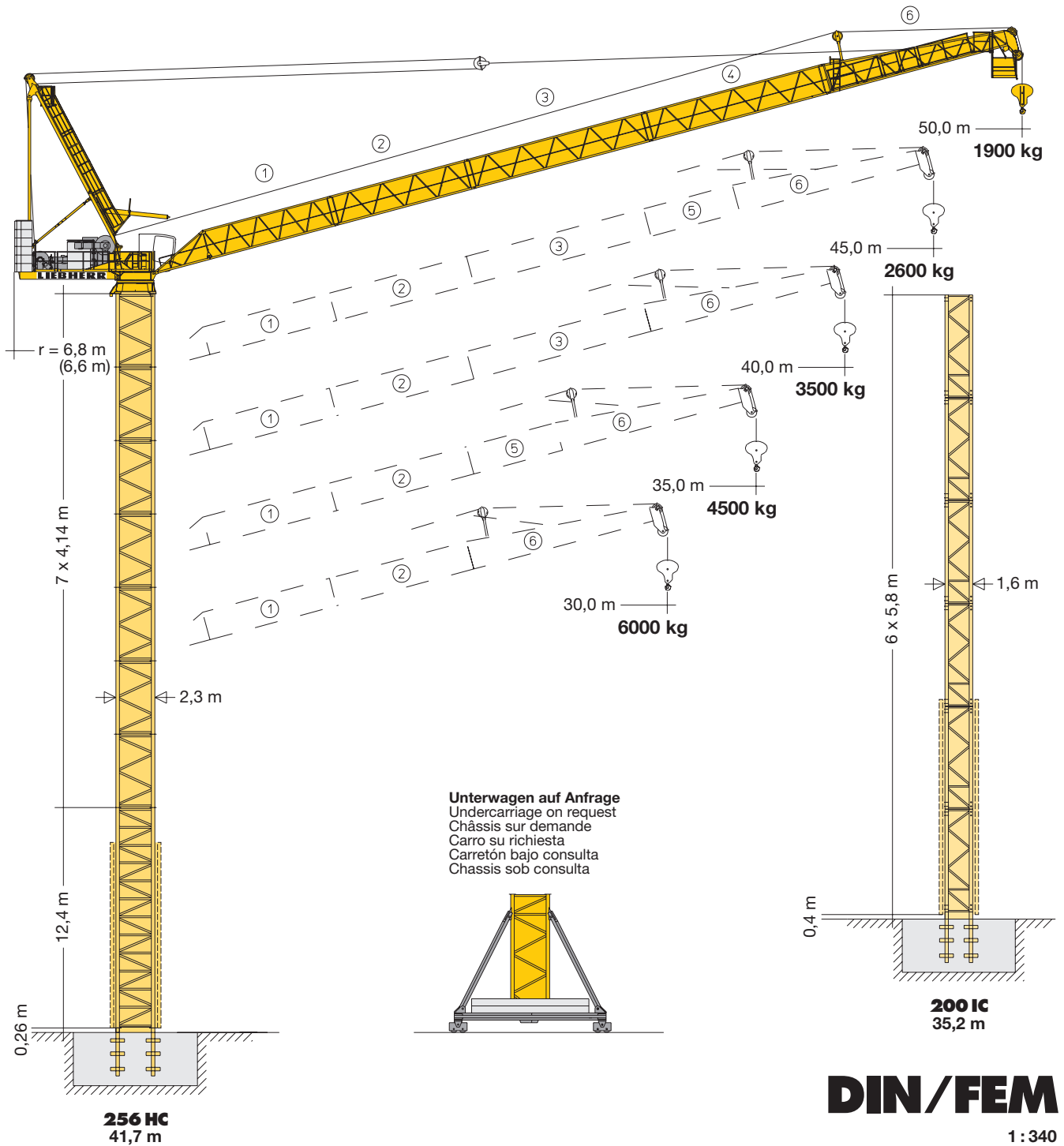


Turmdrehkran

Tower Crane / Grue à tour / Gru a torre
Grúa torre / Guindaste de torre

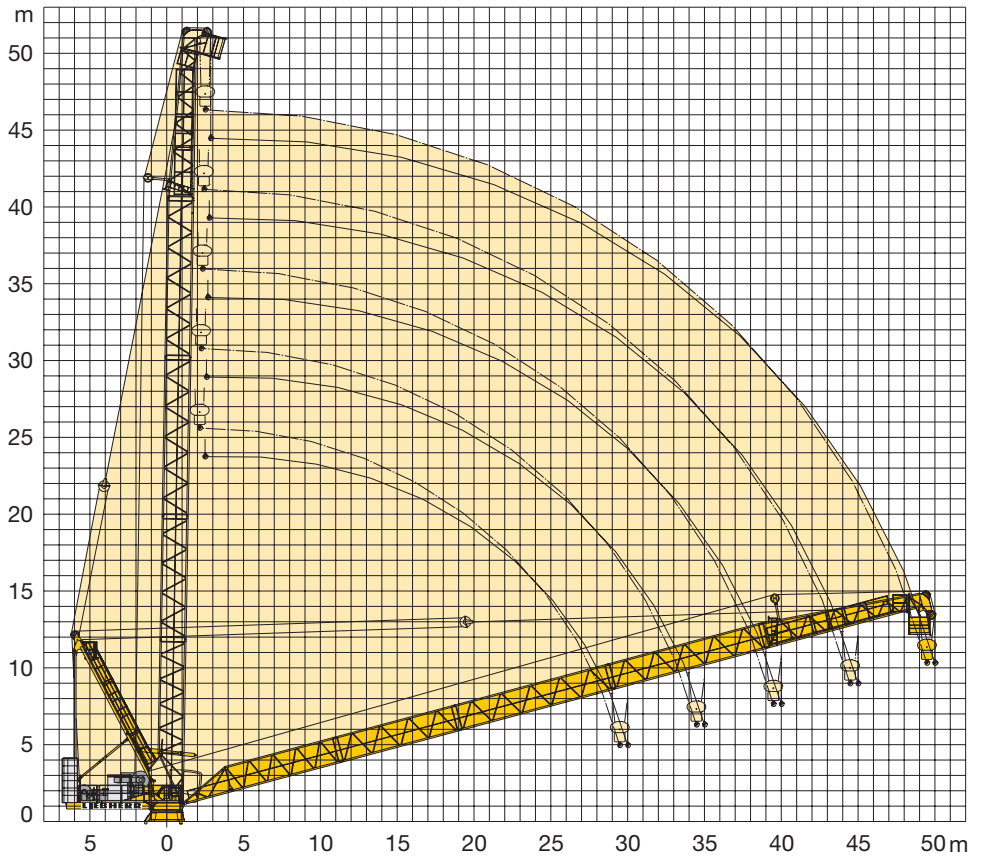
125 HC-L 6/12 Litronic®



LIEBHERR

Ausladung und Hubhöhe

Radius and hoisting height / Portée et hauteur de levage
Sbraccio e altezza di sollevamento / Alcance y altura de elevación
Alcance e altura de elevação



Turmhöhen

Tower heights / Hauteur de mât / Altezze torre / Alturas de torre / Alturas de torre

	256 HC			200 IC		
	Ausleger / Jib / Flèche / Braccio / Pluma / Lança					
	30,0 m	35,0/40,0/45,0 m	50,0 m	30,0/35,0/40,0 m	45,0/50,0 m	
9	50,0*	–	–	–	–	
8	45,8	45,8*	–	–	–	
7	41,7	41,7	41,7*	41,0*	–	
6	37,5	37,5	37,5	35,2	35,2*	
5	33,4	33,4	33,4	29,4	29,4	
4	29,3	29,3	29,3	23,6	23,6	
3	25,1	25,1	25,1	17,8	17,8	
2	21,0	21,0	21,0	12,0	12,0	
1	16,8	16,8	16,8	6,2	6,2	
0	m 12,7	12,7	12,7	m 0,4	0,4	

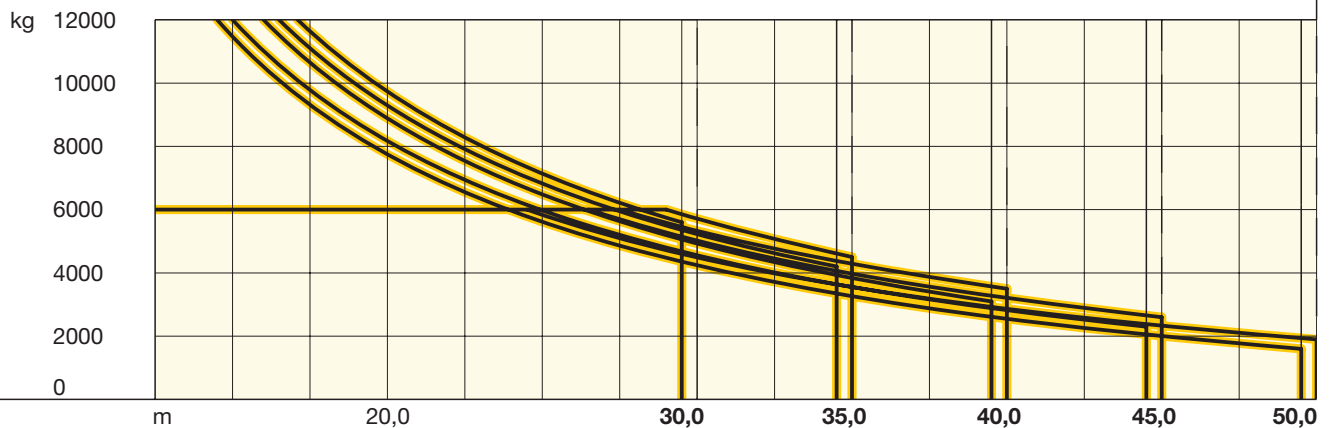
* Außer Betrieb, Auslegerstellung 15° – 70°. / Out of operation, jib position 15° – 70°. / Hors service, position de flèche 15° – 70°.
Fuori servizio, posizione braccio 15° – 70°. / Posición de pluma, fuera de servicio 15° – 70°. / Posição da lança, fora de serviço 15° – 70°.





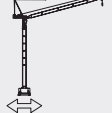
Ausladung und Tragfähigkeit



Radius and capacity / Portée et charge / Sbraccio e portata / Alcances y cargas / Alcance e capacidade de carga

m	m/kg	m/kg														
		15,0	17,5	20,0	22,5	25,0	27,5	30,0	32,5	35,0	37,5	40,0	42,5	45,0	47,5	50,0
50,0	3,0-24,5 6000	6000	6000	6000	6000	5830	5100	4490	3980	3550	3180	2860	2580	2330	2110	1900
	3,0-14,5 12000	11470	9320	7750	6550	5620	4860	4240	3710	3270	2880	2550	2260	2000	1770	49,5 m 1600
45,0	3,0-26,5 6000	6000	6000	6000	6000	6000	5690	5020	4460	3980	3570	3210	2890	2600		
	3,0-15,0 12000	12000	9780	8170	6940	5980	5200	4550	4020	3560	3160	2820	2520	44,5 m 2300		
40,0	3,0-27,5 6000	6000	6000	6000	6000	6000	6000	5330	4770	4290	3880	3500				
	3,0-16,0 12000	12000	10650	8880	7540	6480	5630	4930	4340	3840	3400	39,5 m 3100				
35,0	3,0-29,0 6000	6000	6000	6000	6000	6000	6000	5710	5070	4500						
	3,0-16,5 12000	12000	11100	9290	7910	6830	5950	5220	4620	34,5 m 4200						
30,0	3,0-30,0 6000	6000	6000	6000	6000	6000	6000	6000	6000	6000						
	3,0-17,1 12000	12000	11640	9730	8280	7140	6210	29,5 m 5600								






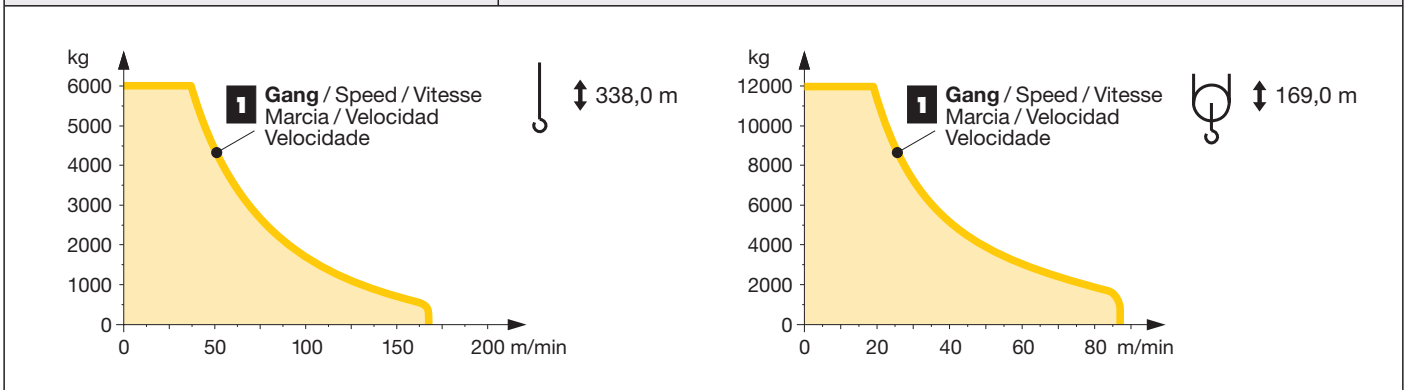
Tragfähigkeiten gültig bis 100 m Hubhöhe. Über 100 m Hubhöhe reduziert sich die Tragfähigkeit um das zusätzliche Seilgewicht. / Lifting capacities valid up to 100 m hoisting height. Over 100 m hoisting height, the lifting capacity is reduced by the additional rope weight. / Capacités de levage valables jusqu'à 100 m de hauteur sous crochet. Au-dessus de 100 m de hauteur sous crochet, la capacité de levage est réduite du poids de câble supplémentaire. / Portate valide fino a 100 d'altezza di sollevamento. Oltre i 100 m si riduce la portata causa il peso addizionale della fune. / Cargas válidas hasta altura de 100 m. Por encima de los 100 m se reduce la carga por el peso adicional del cable. / Cargas válidas até a altura de 100 m. Para além dos 100 m, reduz-se a carga pelo peso adicional do cabo.




	U/min 0 ↔ 0,8 sl./min tr./min	2 x 5,0 kW FU
	1,6 min 1,1 min	45 kW FU 65 kW FU
	Unterwagen auf Anfrage / Undercarriage on request / Chassis sur demande / Carro su richiesta / Carretón bajo consulta / Chassis sob consulta	

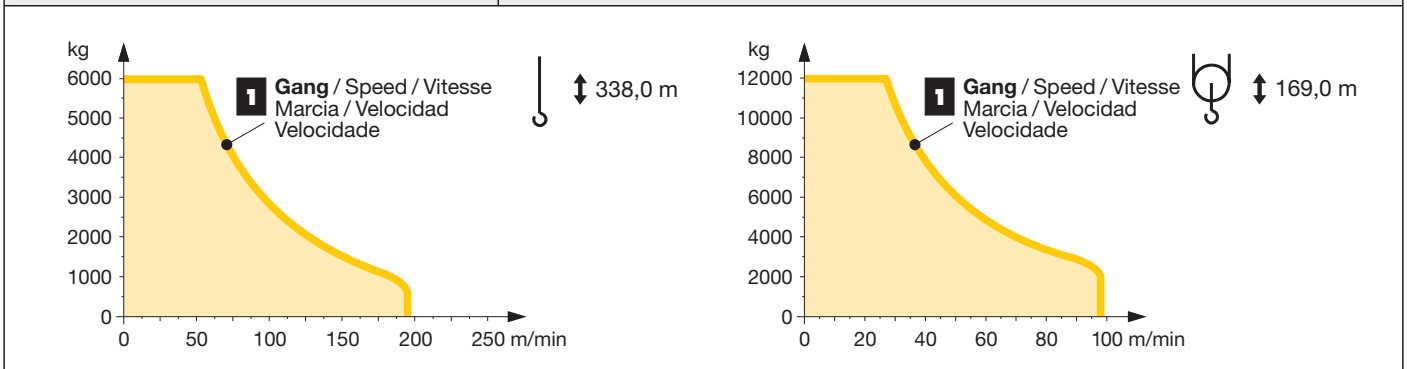
	45 kW FU	65 kW FU	65 kW FU
	45 kW FU	45 kW FU	65 kW FU
kVA	94,0	116,0	138,0

kVA reduzierbar bei zu geringer Netz-Anschlussleistung, siehe BAL. kVA can be reduced in case of too little power of the mains, see instruction manual. / kVA peut être réduit en cas de trop faible puissance du réseau, voir manuel d'instruction. / kVA riducibili in caso di potenza di rete ridotta (si veda manuale uso e manutenzione) / kVA variable para potencia de red demasiado pequeña, ver Manual de instrucciones. kVA reduzível no caso de capacidade da rede elétrica muito baixa, ver manual de instruções.

		↔ stufenlos / stepless / régl. continu / regl. progressiva / sin escalones / sem degraus			
	max. 978 m	kg	m/min	kg	m/min
45 kW FU WIW 260 MW 410 	4 Lagen Layers Couches Strati Camadas Capas	1 6000 200	0 ↔ 37 0 ↔ 168	1 12000 1100	0 ↔ 19 0 ↔ 87



		↔ stufenlos / stepless / régl. continu / regl. progressiva / sin escalones / sem degraus			
	max. 978 m	kg	m/min	kg	m/min
65 kW FU WIW 280 MW 401 	4 Lagen Layers Couches Strati Camadas Capas	1 6000 750	0 ↔ 53 0 ↔ 195	1 12000 2300	0 ↔ 27 0 ↔ 98



Ausladung und Turmhöhen

Radius and tower height / Portée et hauteur de mât / Sbraccio
ed altezze torri / Alcance y alturas de torre / Alcances e alturas da torre

n	200 IC							
	Ausleger / Jib / Flèche / Braccio / Pluma / Lança 30,0 m 35,0/40,0/45,0 m 50,0 m			Ausleger / Jib / Flèche / Braccio / Pluma / Lança 30,0 m 35,0/40,0/45,0 m 50,0 m				
6	h	44,1	–	–	h	43,7	–	–
5		38,3	38,3	–		37,9	37,9	–
4		32,5	32,5	32,5		32,1	32,1	32,1
3		26,7	26,7	26,7		26,3	26,3	26,3
2		20,9	20,9	20,9		20,5	20,5	20,5

Außer Betrieb, Auslegerstellung 15° – 70°. / Out of operation, jib position 15° – 70° . / Hors service, position de flèche 15° – 70° .
Fuori servizio, posizione braccio 15° – 70° . / Posición de pluma, fuera de servicio 15° – 70° . / Posição da lança, fora de serviço 15° – 70° .

Kolli-Liste

Packing List / Liste de colisage / Lista dei colli / Lista de contenido / Lista de embalagem

Montagegewichte: siehe Betriebsanleitung. / Erection weights: see instruction manual. / Poids de montage: voir manuel de service.
Pesos de montaje: vedasi le istruzioni sull'uso. / Peso para el montaje: según manual. / Pesos de montagem: vejã-se as instruções p. uso.

Kranoberteil		Upper part of crane / Partie supérieure de grue / Parte superiore della gru Parte superior grúa / Parte superior do guindaste		L (m)	B (m)	H (m)	kg*	
Pos. Item Rep. Voce Pos. Ref.	Anz. Qty. Qta. Cant.	Drehbühne kpl. / Slewing platform cpl. Ensemble mât cabine cpl. / Piattaforma girevole compl. Conjunto plataforma de giro / Plataforma giratória compl.		200 IC	2,60	2,30	2,40	5660
1	1			256 IC	2,74	2,32	2,49	5880
2	1	Getriebebühne / Gear platform / Plate-forme des mécanismes / Piattaforma meccanismi / Plataforma de mecanismos / Plataforma de mecanismos		5,86	2,19	2,52	8770	
3	1	Kabine mit Podest / Cabin with platform Cabine avec plate-forme Cabina con pedana Cabina con plataforma / Cabina com plataforma		4,81	1,93	2,54	1645	
4	1	Auslegerabspannbock / Jib gantry / Chevalet de haubange de flèche / Tirante braccio Caballete de pluma / Cavalete da lança		9,41	1,54	1,34	3870	
5	1	Ausleger-Anlenkstück / Jib heel section Pied de flèche / Settore articolato di braccio Pluma tramo primero / Base articulada de lança		10,86	1,79	1,76	① 1420	
6	1	Ausleger-Zwischenstück / Intermediate jib section Élément intermédiaire de flèche / Spezzone di braccio Tramo intermedio pluma / Peça suplementar da lança		8,11	1,71	1,70	② 830	
7	1	Ausleger-Zwischenstück / Intermediate jib section Élément intermédiaire de flèche / Spezzone di braccio Spezzone di braccio / Tramo intermedio pluma Peça suplementar da lança		10,46	1,71	1,70	③ 1000	
8	1	Ausleger-Zwischenstück / Intermediate jib section Élément intermédiaire de flèche / Spezzone di braccio Tramo intermedio pluma / Peça suplementar da lança		10,46	1,71	1,70	④ 970	
9	1	Ausleger-Zwischenstück / Intermediate jib section Élément intermédiaire de flèche / Spezzone di braccio Tramo intermedio pluma / Peça suplementar da lança		5,29	1,71	1,70	⑤ 460	
10	1	Ausleger-Kopfstück 10,85 m / Jib head section Pointe de flèche / Punta freccia Tramo punta de pluma / Cabeça de lança		11,41	1,69	2,02	⑥ 1150	

Pos. Item Rep. Voce Pos. Ref.	Anz. Qty. Qte. Qta. Cant. Cant.				L (m)	B (m)	H (m)	kg*	
Turm		Tower / Mât / Torre Torre / Torre							
11	1	Grundturmstück / Base tower section Mât de base / Elemento di torre base Tramo base / Peça de base de torre			256 HC 256 HC	8,85 12,42	2,30 2,30	2,30 2,30	6000 8000
12	1	Turmstück 4,14 m / Tower section Elément de mât / Elemento di torre Tramo torre / Torre			256 HC	4,14	2,30	2,30	2300
13	1	Turmstück 5,8 m / Tower section Elément de mât / Elemento di torre Tramo torre / Torre			200 IC	6,24	1,58	1,58	3800
Klettern am Gebäude		Climbing on the building / Télescopage à l'extérieur du bâtiment / Telescopaggio esterno all'edificio Trepado exterior a edificio / Telescopagem exterior ao edificio							
14	1	Führungsstück kpl. / Guide section cpl. / Cage télescopique cpl. / Gabbia di sopraelevazione compl. Torre de montaje completa / Peça de guia compl.			256 HC 200 IC	8,39 12,75	2,68 2,00	2,58 (3,04) 2,33	5650 5900
15	1	Hydraulikanlage und Klettertraverse / Hydraulic unit and climbing cross members / Système hydraulique avec traverses de télescopage / Impianto idraulico e traverse di allungamento / Equipo hidráulico y travesa de trepado Equipamento hidráulico e travessa de telescopagem			256 HC 200 IC	2,20 2,20	1,20 1,10	0,50 0,50	1200 1100
Klettern im Gebäude		Climbing in the building / Télescopage dans le bâtiment / Pure varianti di gru allungabili Subida no edificio / Trepado dentro del edificio							
16	1	Kletterturmstück (D-St.) / Climbing tower section Elément de hissage de mât / Elemento torre di telescopaggio Tramo de torre trepador / Tramo de telescopagem		D1	200 IC	3,54	1,58	1,77	5200
				D2	200 IC	6,24	1,58	1,58	4650
17	1	Einspannturmstück (B-St.) / Anchoring tower section Elément de mât d'encastrement / Elemento torre d'ancoraggio / Tramo de torre inferior de trepado Tramo de telescopagem inferior			200 IC	6,24	1,58	1,58	4550
18	3	Führungsrahmen / Guide frame Cadre de hissage / Telaio guida Bastidor guía / Bastidor de guia			200 IC	2,07	1,00	0,82	1700
Ballast		Ballast / Lest / Zavorra Lastre / Lastro							
19	6	Betonballast / Concrete ballast Lest de beton / Zavorra in calcestruzzo Lastre de hormigón / Lastro de betão				4,50	0,56	1,14	3800
20	5	Stahlballast / Steel ballast Lest en acier / Contrappeso di acciaio Lastres metálicos / Lastro metálico				4,00	0,24	0,80	4645
Kleinteile		Small parts / Accessoires / Accessori Accesorios / Acessórios							
21	1	Seile, Haken, Podeste, Kleinteile / Ropes, load hook, platforms, small parts Câbles, crochet de levage, plates-formes, accessoires / Funi, gancio, pedana, minuteria Cables, ganchos, plataformas, piezas pequeñas / Cabos, ganchos, plataformas e peças pequenas							5700

* Einzelgewichte. / Single weights. / Poids individuels. / Pesì di componenti. / Pesos unitarios. / Pesos de peças componentes.

Konstruktionsänderungen vorbehalten!
Subject to alterations! / Sous réserves de modifications!
Si fa riserva di modifiche! / ¡Sujeto a modificaciones!
Salvo modificação da construçao!

Sämtliche Angaben erfolgen ohne Gewähr. / This information is supplied without liability.
Ces renseignements sont sans garantie. / Le indicazioni contenute si intendono salvo errori ed omissioni.
Declinamos toda responsabilidad derivada de la información proporcionada. / Declinamos qualquer
responsabilidade quanto à informação fornecida.